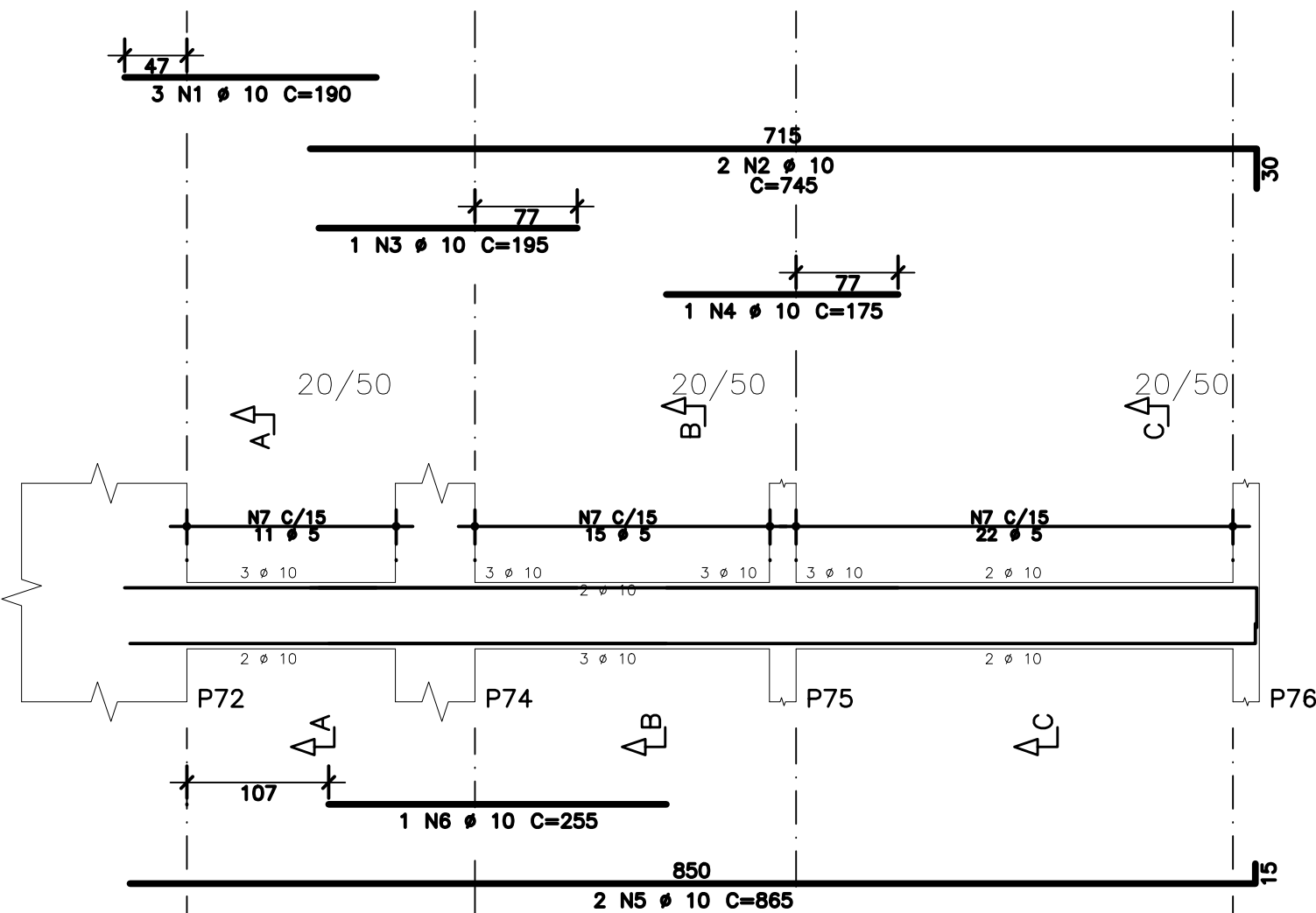


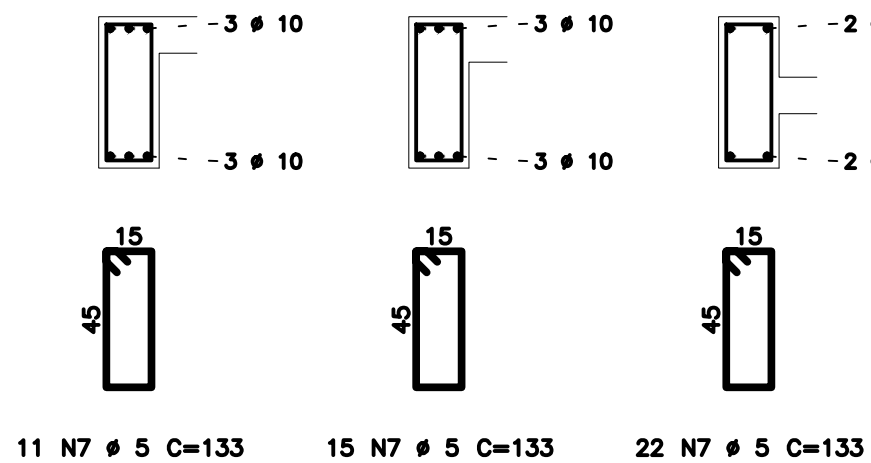
V911



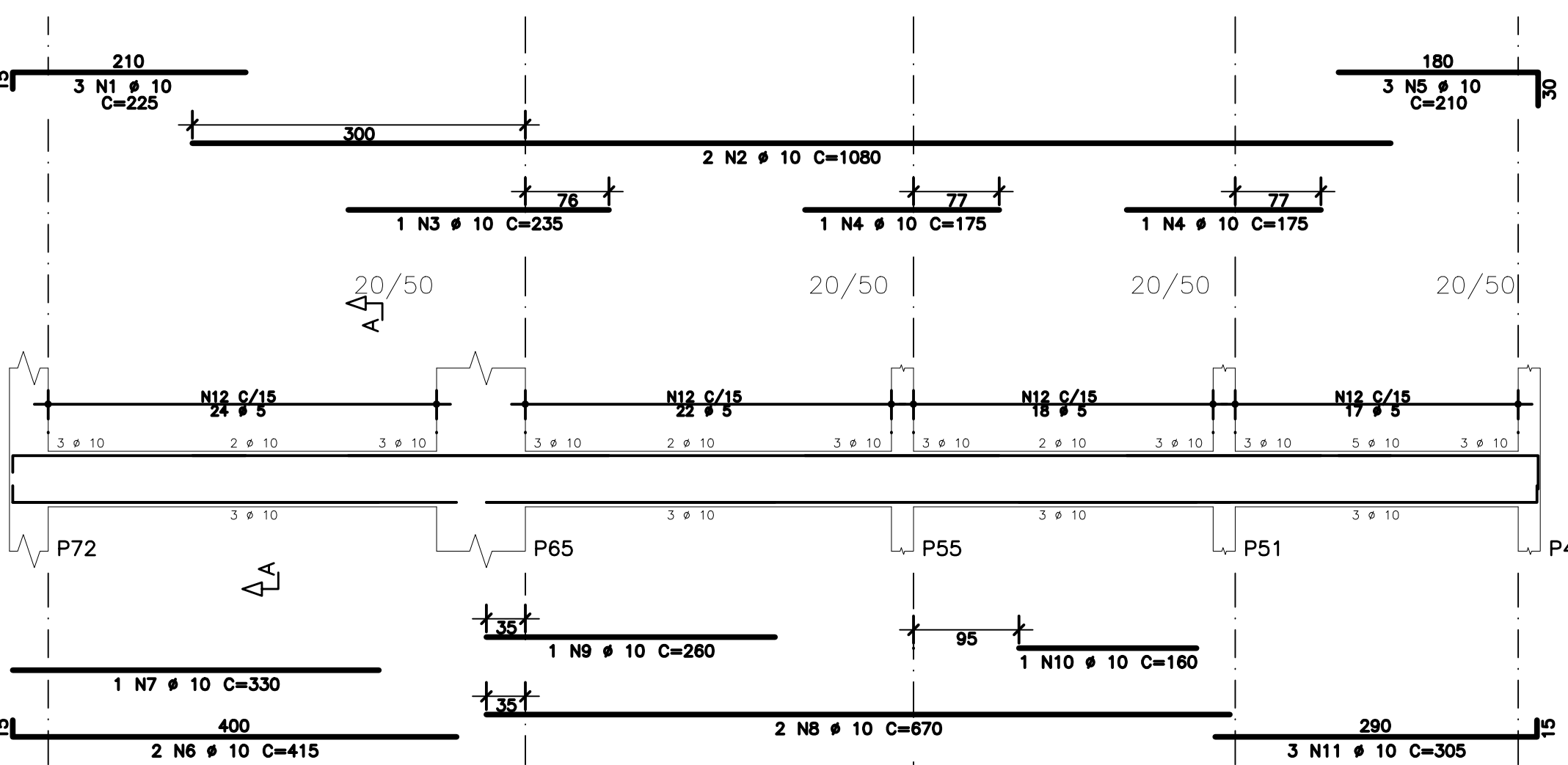
Corte A

Corte B

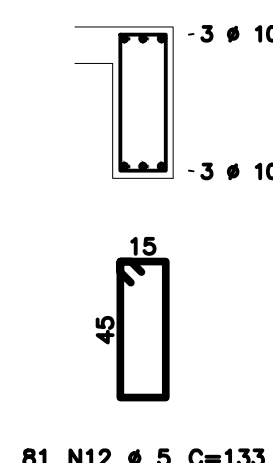
Corte C



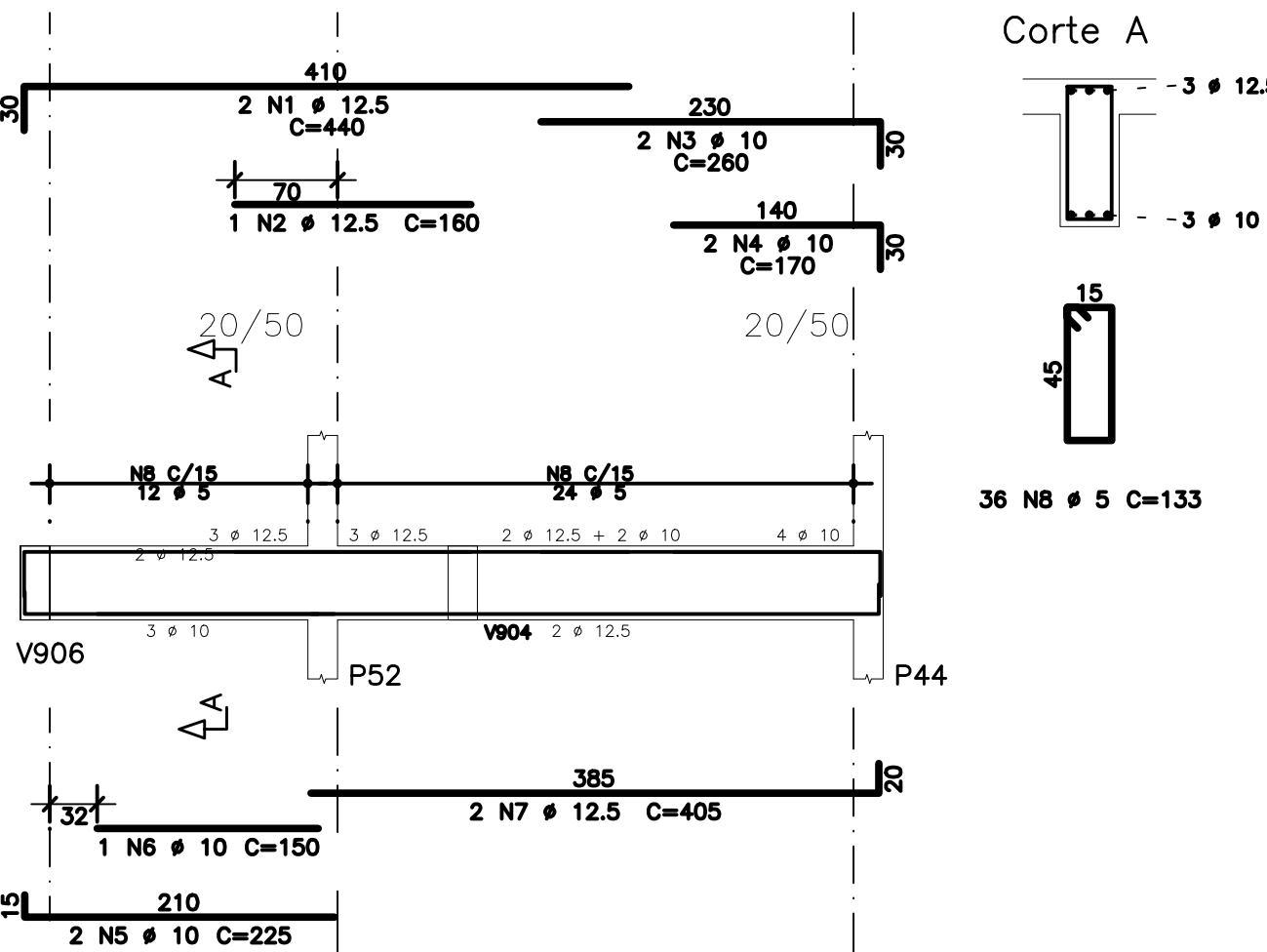
V912



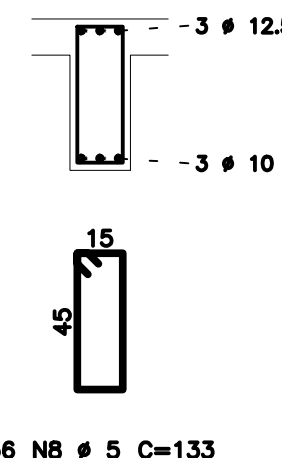
Corte A



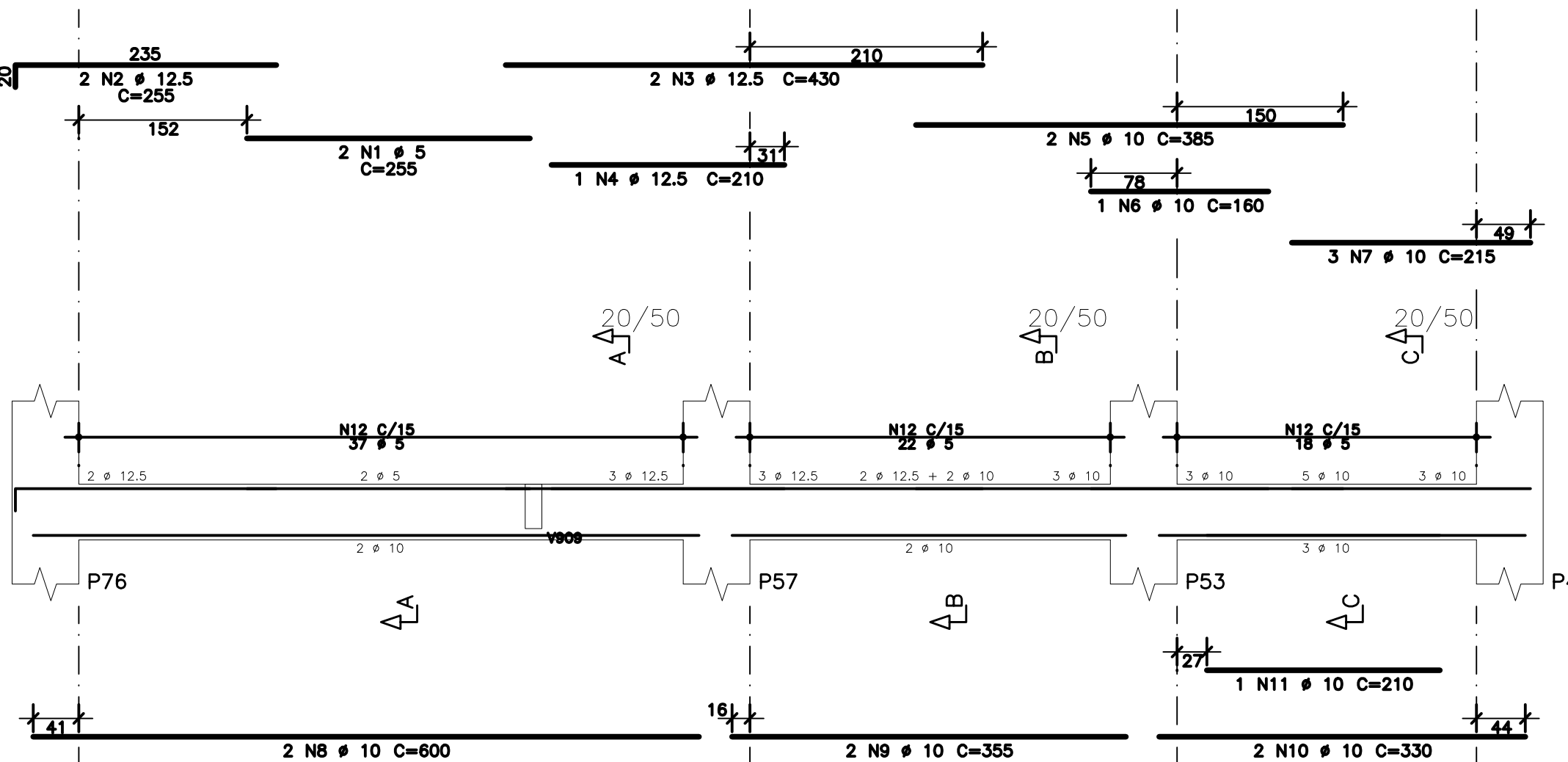
V914



Corte A



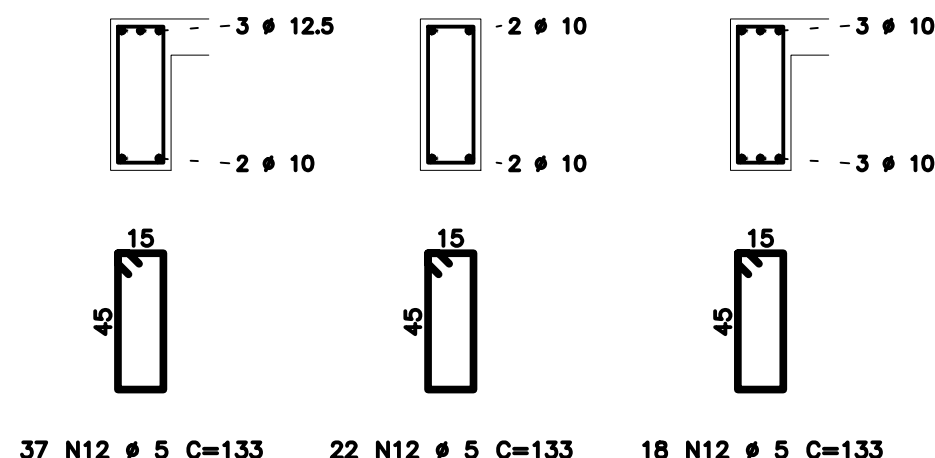
V917



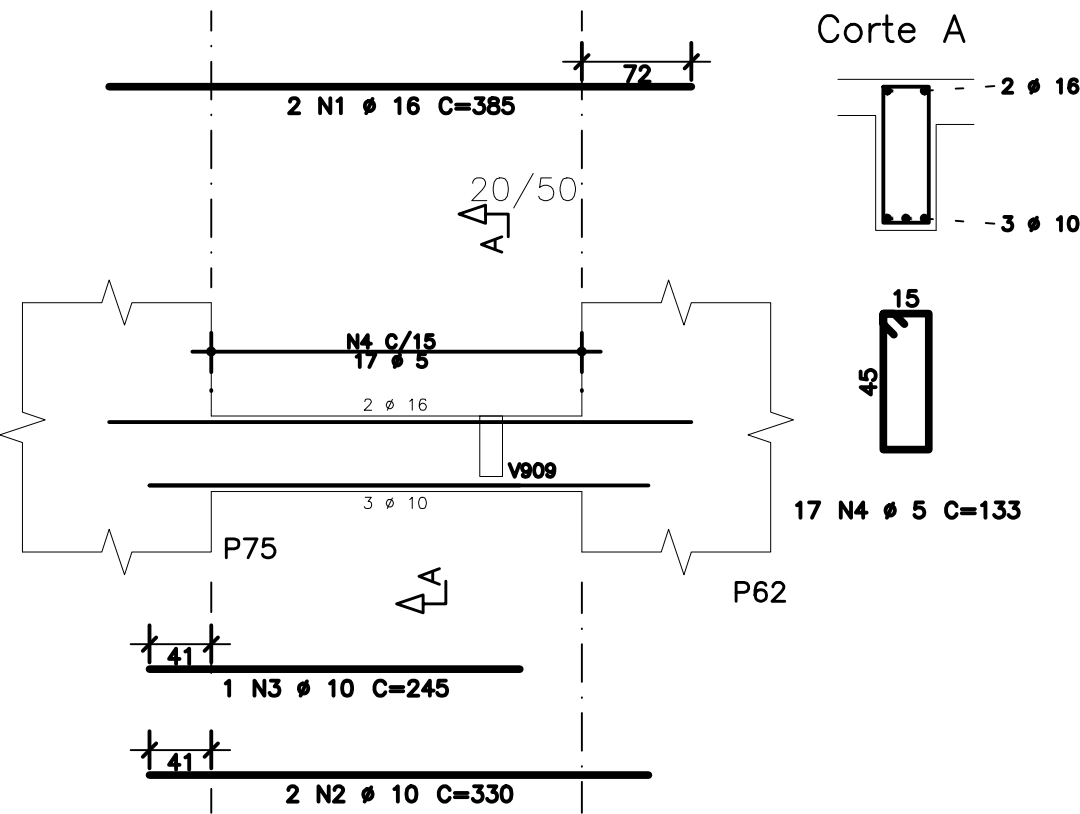
Corte A

Corte B

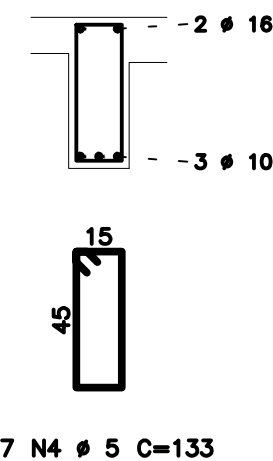
Corte C



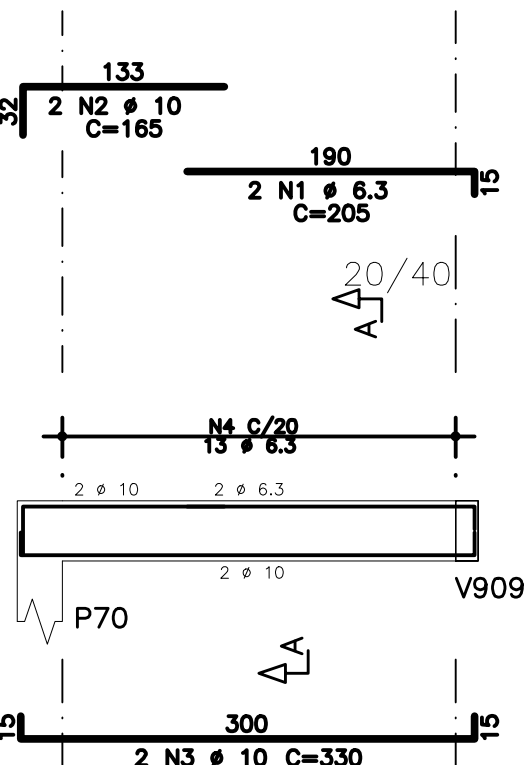
V915



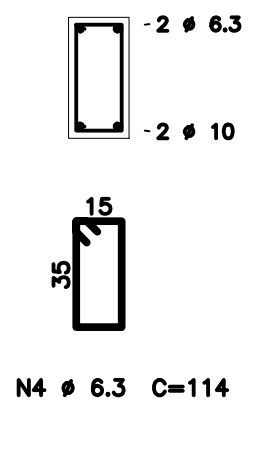
Corte A



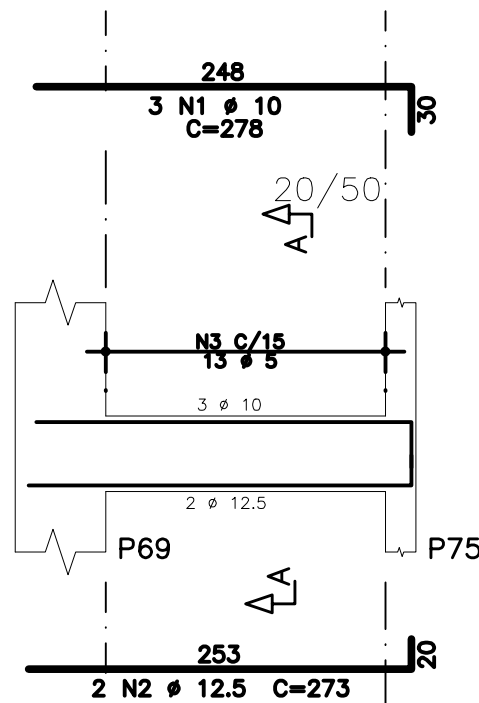
V916



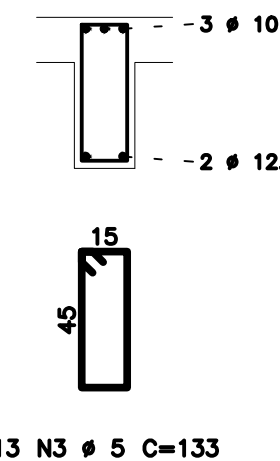
Corte A



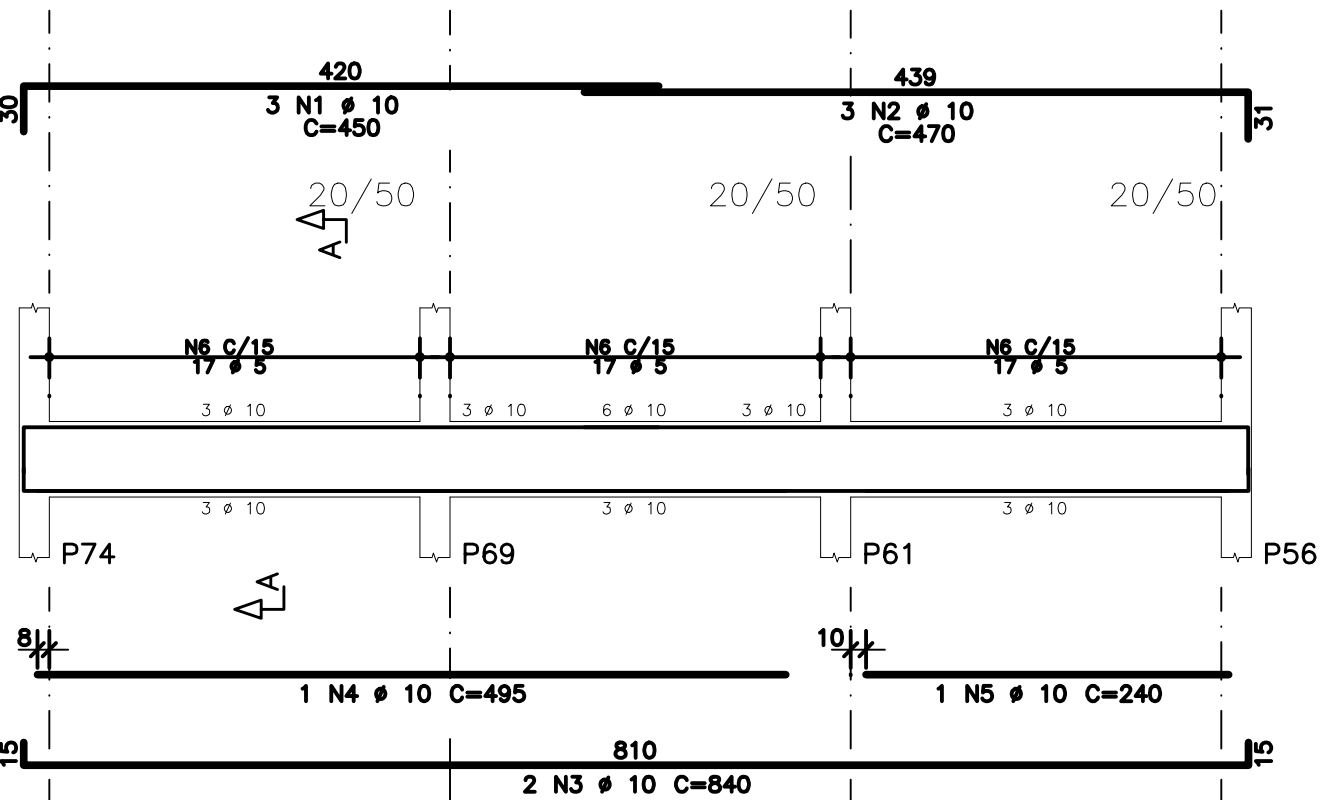
V910



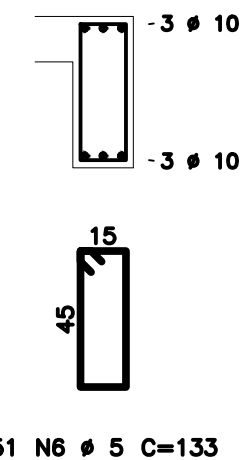
Corte A



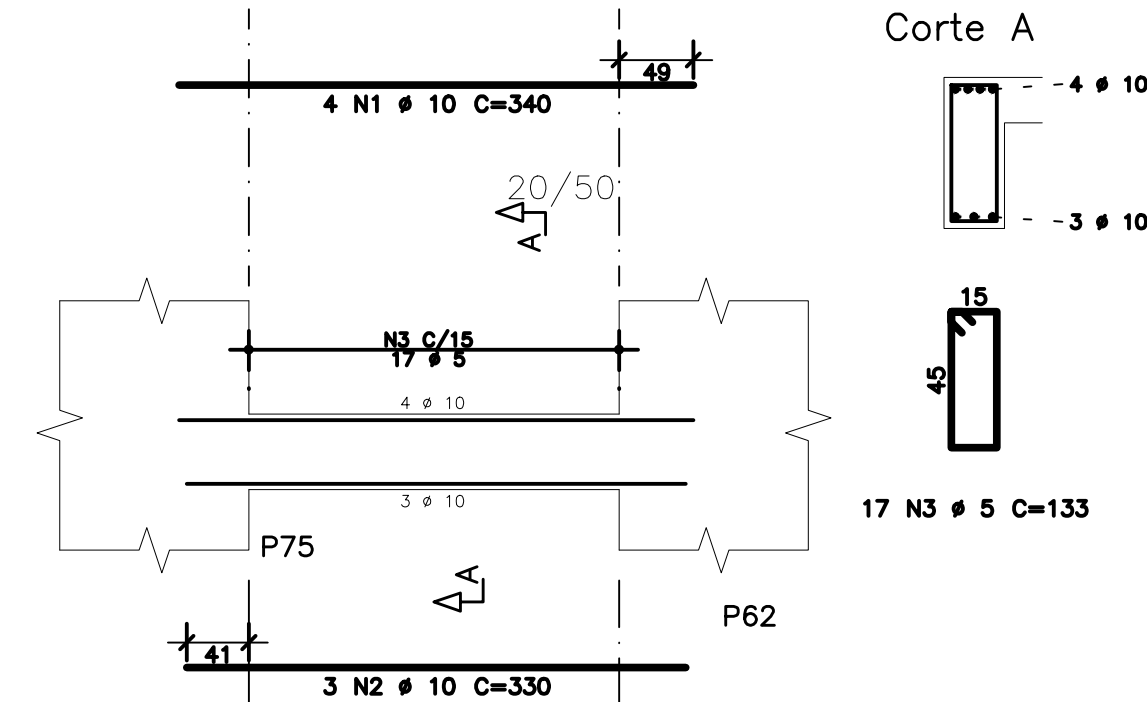
V922



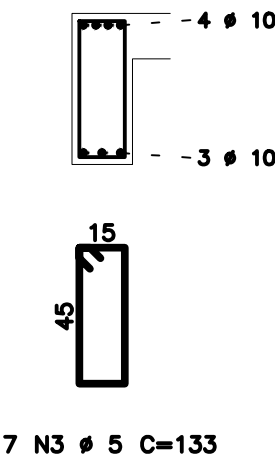
Corte A



V923



Corte A



## NOTAS

- DIMENSÕES EM CENTÍMETROS, ELEVÇÕES EM METROS
- CONCRETO ESTRUTURAL:  
Fck>= 20 MPa (ESTACAS TIPO RAIZ) - ARGAMASSA;  
CONSUMO DE CIMENTO>=600,0kg/m3; RELAÇÃO A/C ENTRE 0,5 E 0,6;  
AGREGADO - AREIA.  
Fck>= 30 MPa (DEMAIS ELEMENTOS ESTRUTURAIS): CONSUMO DE CIMENTO >=320,0kg/m3.
- FATOR ÁGUA/CEMENTO MÁXIMO: 0,60
- CLASSE DE AGRESSIVIDADE II - URBANA
- MÓDULO DE ELASTICIDADE INICIAL A 28 DIAS IGUAL A 30670 MPa
- ESCORAMENTO CONFORME NBR 14931:2004 E MEMORIAL DESCRITIVO. PROCEDER COM A CURA ÚMIDA POR NO MÍNIMO 07 (SETE) DIAS OU UTILIZAR A CURA QUÍMICA DOS ELEMENTOS DE CONCRETO.
- A EXECUÇÃO DA ESTRUTURA DEVERÁ CONTAR COM O ACOMPANHAMENTO DE UM TECNOLÓGICO DE CONCRETO
- O ENGENHEIRO RESPONSÁVEL PELA OBRA DEVERÁ OBEDECER AS RECOMENDAÇÕES DAS NORMAS TÉCNICAS APLICÁVEIS, DEDICANDO ESPECIAL ATENÇÃO ÀS SEGUINTE ATIVIDADES:  
8.1. CONCRETO: PREPARO, CONTROLE, RECEBIMENTO, TRANSPORTE, LANÇAMENTO, ADENSAMENTO E CURA  
8.2. FÓRMA: LIMPEZA, MONTAGEM, COBRIMENTO (USO DE ESPAÇADORES PLÁSTICOS ADEQUADOS), E GARANTIA DA POSIÇÃO DAS ARMADURAS ANTES E DURANTE A CONCRETAGEM  
8.3. ARMAÇÃO: LIMPEZA, MONTAGEM, COBRIMENTO (USO DE ESPAÇADORES PLÁSTICOS ADEQUADOS), E GARANTIA DA POSIÇÃO DAS ARMADURAS ANTES E DURANTE A CONCRETAGEM  
9. COBRIMENTO MÍNIMO DA ARMADURA:  
LAJES=2,0cm; VIGAS E PILARES=2,5cm; BLOCOS=5,0cm; ESTACAS=4,0cm. OBRA COM RÍGIDO CONTROLE DE QUALIDADE.
- RECOMENDA-SE QUE OS MATERIAIS (AÇO E CONCRETO) UTILIZADOS NESTE PROJETO SEJAM SUBMETIDOS A ENSAIOS TECNOLÓGICOS
- PREVER DRENAGEM E/OU IMPERMEABILIZAÇÃO PARA AS CORTINAS (CONTENÇÕES).
- CONFERIR MEDIDAS NO LOCAL.

AÇO	POS	BIT	QUANT	COMPRIMENTO		
		mm		UNIT cm	TOTAL cm	
V910						
	50A	1	10	3	278	834
	50A	2	12,5	2	273	546
	60A	3	5	13	133	1729
V911						
	50A	1	10	3	190	570
	50A	2	10	2	745	1490
	50A	3	10	1	195	195
	50A	4	10	1	175	175
	50A	5	10	2	865	1730
	50A	6	10	1	255	255
	60A	7	5	48	133	6384
V912						
	50A	1	10	3	225	675
	50A	2	10	2	1080	2160
	50A	3	10	1	235	235
	50A	4	10	2	175	350
	50A	5	10	3	210	630
	50A	6	10	2	415	830
	50A	7	10	1	330	330
	50A	8	10	2	670	1340
	50A	9	10	1	260	260
	50A	10	10	1	160	160
	50A	11	10	3	305	915
	60A	12	5	81	133	10773
V914						
	50A	1	12,5	2	440	880
	50A	2	12,5	1	160	160
	50A	3	10	2	260	520
	50A	4	10	2	170	340
	50A	5	10	2	225	450
	50A	6	10	1	150	150
	50A	7	12,5	2	405	810
	60A	8	5	36	133	4788
V915						
	50A	1	16	2	385	770
	50A	2	10	2	330	660
	50A	3	10	1	245	245
	60A	4	5	17	133	2261
V916						
	50A	1	6,3	2	205	410
	50A	2	10	2	165	330
	50A	3	10	2	330	660
	60A	4	6,3	13	114	1482
V917						
	60A	1	5	2	255	510
	50A	2	12,5	2	255	510
	50A	3	12,5	2	430	860
	50A	4	12,5	1	210	210
	50A	5	10	2	385	770
	50A	6	10	1	160	160
	50A	7	10	3	215	645
	50A	8	10	2	600	1200
	50A	9	10	2	355	710
	50A	10	10	2	330	660
	50A	11	10	1	210	210
	60A	12	5	77	133	10241
V922						
	50A	1	10	3	450	1350
	50A	2	10	3	470	1410
	50A	3	10	2	840	1680
	50A	4	10	1	495	495
	50A	5	10	1	240	240
	60A	6	5	51	133	6783
V923						
	50A	1	10	4	340	1360
	50A	2	10	3	330	990
	60A	3	5	17	133	2261

RESUMO DE AÇO			
AÇO	BIT mm	COMPR m	PESO kgf
60A	5	457	70
50A	6,3	19	5
50A	10	284	175
50A	12,5	40	38
50A	16	8	12
Peso Total 60A =			70 kgf
Peso Total 50A =			230 kgf

EXE	01	AVALIAÇÃO DE CONFORMIDADE	EFICÁCIA	18/12/20
EXE	00	PROJETO EXECUTIVO - LICITAÇÃO OBRA	EFICÁCIA	31/07/20
REVCOMP	02	REVISÃO PROJETO EXECUTIVO - REF EXE 2	EFICÁCIA	24/07/20
REVCOMP	01	REVISÃO PROJETO EXECUTIVO - REF EXE	EFICÁCIA	03/07/20
REVCOMP	00	EMISSIONAL INICIAL EXECUTIVO	EFICÁCIA	25/04/20
ANT	01	REVISÃO ANTEPROJETO	EFICÁCIA	20/02/20
ANT	00	EMISSIONAL INICIAL ANTEPROJETO	EFICÁCIA	21/11/19
TIPO	REV	DESCRIÇÃO	DESENHO	DATA

REVISÕES			
MINISTÉRIO PÚBLICO DO ESTADO DE MINAS GERAIS SEDE DAS PROMOTORIAS DE JUSTIÇA DE JUIZ DE FORA			
ENDEREÇO:		ÁREA TERRENO:	
RUA JOSÉ CALIL AHOUGI, LOTE F, BAIXADA DO PARAIBUNA		2.996,30m2	
PROPRIETÁRIO:		ÁREA CONSTRUÍDA:	
		7.266,36m2	
		CNPJ:	
		20.971.057/0001-45	
PROCURADORIA GERAL DE JUSTIÇA DO ESTADO DE MINAS GERAIS			
PROJETO DE ESTRUTURA DE CONCRETO ARMADO			
EMPRESA:		CNPJ:	
ENGENHEIRO FABRÍCIO SILVA LIMA CREA: 80.082/D-MG EFICÁCIA PROJETOS E CONSULTORIA LTDA		06.301.115/0001-00	
RESPONSÁVEL TÉCNICO:		CREA:	
NELSON URIAS PINTO GARIGLIO DA SILVA		82.624/D-MG	
CONTEÚDO:		DATA:	FOLHA:
ARMAÇÃO DE VIGAS - BARRILETE - 02/02		18/12/20	106/126
-		ESCALA:	
-		INDICADA	
-			